

Consignes sécurité

EVACUATION

Dès l'audition de l'alarme

- Fermez les portes et les fenêtres,
- Suivez les consignes des chargés d'évacuation



Dirigez-vous calmement vers la sortie la plus proche



Ne jamais emprunter les ascenseurs

Ne jamais revenir sur vos pas sauf sur ordre

- Si vous êtes bloqué à un étage, manifestez-vous à la fenêtre
- Aidez les personnes à mobilité réduite
- S'il y a de la fumée, baissez-vous l'air frais est près du sol




Rejoindre le point de rassemblement

Consignes sécurité

INCENDIE

Dès la découverte d'un incendie

ALERTER

- Actionnez le DM  pour signaler la présence du feu
- Alerte la porterie, tel **04.91.32.42.09**
- Alerte les pompiers (*Ne pas raccrochez le premier*) ☎ **18 ou 112**

ATTAQUER LE FEU

Avec l'extincteur :



Sans prendre de risques et si vous vous en sentez capable

- Si le feu n'est pas maîtrisable fermez la porte et évacuez

INFORMER

- Informez le secrétariat du doyen **04.91.32.44.94**
- Se tenir à disposition du directeur de l'UFR/RAD **04.91.32.45.55**

Université d'Aix Marseille
Faculté de Médecine

SITE TIMONE

Manuel pratique SÉCURITÉ à l'usage des Etudiants

➤ Plan

➤ Consignes sécurité

Faculté de Médecine

27, Bd Jean Moulin
13385 Marseille Cedex 05
Tel : +33 4 91 32 43 00
Fax : +33 4 91 32 44 96
<http://medecine.univ-amu.fr>



Faculté
de Médecine

Aix-Marseille Université

Consignes sécurité

EN CAS D'ACCIDENT

SE PROTEGER ET PROTEGER LA(ES) VICTIME(S)

- Sécurisez la zone de l'accident

EXAMINER LA(ES) VICTIME(S)

- Déterminez l'état apparent de la (des) victime(s)

ALERTER ou FAIRE ALERTER

- Le secouriste le plus proche
- le **SAMU : ☎ 15 ou 112**
- la **Porterie : 04.91.32.42.09**
06.14.29.80.84 (lundi-mardi-mercredi 20h00-6h00)
06.78.84.11.93 (jeudi-vendredi- week-end+ férié)

NE JAMAIS TRANSPORTER SOI-MEME UNE VICTIME AUX URGENCES

SECOURIR/ACCUELLIR LES SECOURS

- Si vos compétences vous le permettent : procédez aux gestes de premières urgences pour éviter l'aggravation de l'état de la (des) victime(s) (arrêt d'hémorragie, respiration artificielle,...)
- Prodiguez les premiers soins
- Accueillez les secours

**Informez le Directeur de composante/RAD :
04.91.32.45.55
et l'IHS du campus : 06.82.26.01.67**

Consignes sécurité

EN CAS D'AGRESSION PHYSIQUE OU D'UN COMPORTEMENT MENAÇANT

Si vous êtes victime ou témoin d'une agression physique

ALERTER LES SECOURS

- Police secours : 17 (112)
- Pompiers en cas de blessure : 18 (112)
- La **Porterie : 04.91.32.42.09**
06.14.29.80.84 (lundi-mardi-mercredi 20h00-6h00)
06.78.84.11.93 (jeudi-vendredi- week-end+ férié)
- Le secouriste du travail le plus proche en cas de blessure

Informez au plus tôt le Directeur de composante/RAD : 04.91.32.45.55

**le Directeur de votre service/l'IHS du campus :
06.82.26.01.67**

Si vous êtes menacée physiquement par le comportement agressif d'un individu (Utilisation d'un objet type couteau, barre, ..)

ALERTER LES SECOURS

- **Personnels en charge de la sûreté du site: 04.91.32.45.55**
- Police secours : 17 (112)

**Informez au plus tôt le Directeur de composante:
04.91.32.44.94**

**le Directeur de votre service/l'IHS du campus :
06.82.26.01.67**

Consignes sécurité

EN CAS DE TENTATIVE DE VOL OU D'INTRUSION

Tentative de vol sur le campus ou dans les bâtiments de l'UFR durant la journée

ALERTER

- La **Porterie : 04.91.32.42.09**
- **Le directeur de composante/ RAD ou leur représentant sur site qui contactera la police si nécessaire**

04.91.32.45.55

Tentative de vol ou d'intrusion en dehors des heures ouvrables

ALERTER

- **Veilleurs de nuit : 06.14.29.80.84 (lundi-mardi-mercredi 20h00-6h00) et 06.78.84.11.93 (jeudi- vendredi-week end+ férié)**
- **Astreinte : 06.14.29.80.77**
- **Police secours : 17 (112)**

INFORMER

- **La personne d'astreinte se chargera d'informer le Directeur de composante et/ou le RAD.**

Plan d'Information - Faculté de Médecine de Marseille

Recherchez dans les bâtiments :

- Le positionnement des extincteurs
- Les issues de secours
- Les points de regroupement
- Les consignes incendie
- Les consignes sécurité de vos locaux

Rappel:

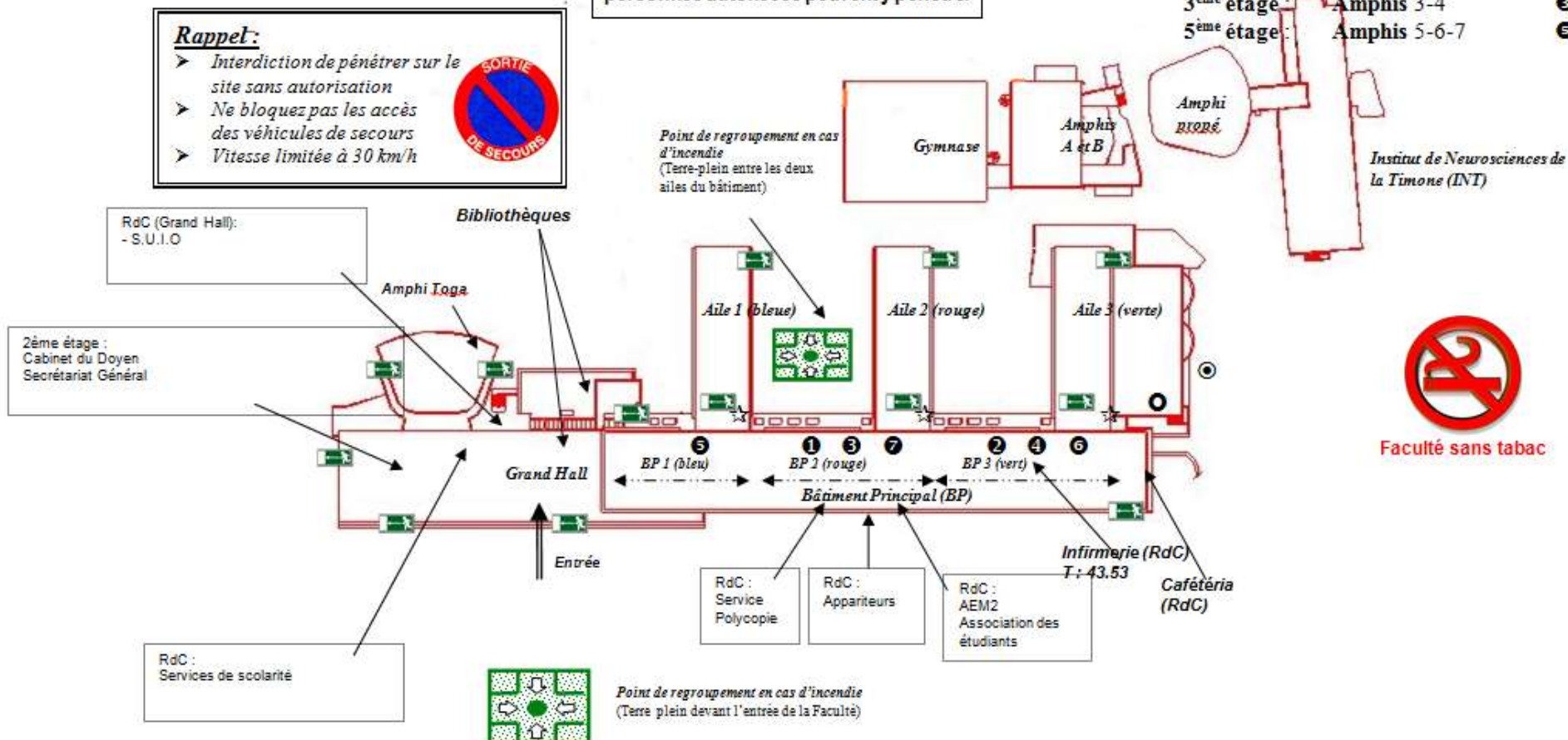
- Interdiction de pénétrer sur le site sans autorisation
- Ne bloquez pas les accès des véhicules de secours
- Vitesse limitée à 30 km/h



Attention : Les unités de recherche sont des locaux à accès réservés, seules les personnes autorisées peuvent y pénétrer

Légende:

- Ascenseurs ☆
- Sous sol : laboratoire de langue ●
- Amphis : RdC : Amphis Grisoli ○
- Amphis n°1-2 1 2
- 3^{ème} étage : Amphis 3-4 3 4
- 5^{ème} étage : Amphis 5-6-7 5 6 7



RdC (Grand Hall):
- S.U.I.O

2^{ème} étage :
Cabinet du Doyen
Secrétariat Général

RdC :
Services de scolarité

RdC :
Service
Polycopie

RdC :
Appareils

RdC :
AEM2
Association des
étudiants

Infirmierie (RdC)
T : 43.53

Cafétéria
(RdC)