

1<sup>ère</sup> journée  
scientifique sur  
**la recherche  
en science  
infirmière et  
paramédicale :**  
**Enjeux et  
perspectives**

21 avril 2015

8h30 - 17h

Salle de conférence Toga



1<sup>ère</sup> journée scientifique sur  
**la recherche en science infirmière et paramédicale :**  
**Enjeux et perspectives**

21 avril 2015 | 8h30 - 17h

Salle de conférence Toga

La première journée scientifique du département universitaire des sciences infirmières d'AMU vise à réunir l'ensemble des acteurs concernés (Infirmières, médecins, autres professionnels de la santé, chercheurs, enseignants, étudiants et patients) pour faire un état de la situation de la recherche en science infirmière et paramédicale aujourd'hui, et débattre sur ses enjeux et ses défis.

**8h30 Accueil des participants**

**9h Ouverture de la journée : Allocutions**

**Philippe Berbis**, vice-doyen aux formations paramédicales,  
**Pascale Gérard**, Conseil Régional  
**Chantal Eymard**, directrice adjointe UMFCs  
**Hélène Lefebvre**, professeur université de Montréal  
**Nicole Vincent**, ARS

**9h20 Olivier Louvet**, chef du bureau Innovation et Recherche clinique, Direction Générale de l'Offre de Soins (DGOS) :

**Enjeux et défis de la recherche en science infirmière et paramédicale**

**9h45 Yves Matillon**, PUPH, directeur de ISTR, Lyon 1, chargé de mission pour les formations de la santé au ministère de l'éducation nationale, de l'enseignement supérieur et de la recherche ; vice-président comité de sélection PHRIP :

**Stratégies de développement de la recherche en science infirmière et paramédicale**

**10h10 Jean-Jacques Romatet**, directeur général de l'AP-HM  
**Stratégies de développement de la recherche infirmière et paramédicale et administration d'un Centre Hospitalier Universitaire**

**10h30 Nicole Chevalier**, directeur des soins, AP-HM :  
**Recherche en science infirmière et paramédicale et qualité des soins**

**10h50 Pause**

**11h10 Chantal Eymard**, directrice adjointe UMFCs AMU, présidente du comité de sélection PHRIP :  
**État des lieux du PHRIP**

**11h30 Hélène Lefebvre**, professeur faculté des sciences infirmières, université de Montréal :  
**Transfert de connaissances en co-construction avec les milieux cliniques**

**12h Débats**

**12h30 Pause déjeuner**

**14h Ateliers**

**Atelier Recherche** | Amphi B (600 places)

**Du projet de recherche à sa réalisation : expériences à partager**

*Animation* : Monique Rothan-Tondeur, chaire de recherche infirmière, Paris 13 et

Sylvie Bonin-Guillaume, PUPH AP-HM AMU

*Secrétariat* : Nicole Tanda, doctorant, ATER AMU

3 communications courtes (10 minutes) suivies de débats

**Atelier Partenariat de soins** | Amphi Toga

**Les patients partenaires : partage d'expériences et mise en réseau des pratiques**

*Animation* : Hélène Lefebvre professeur UDM et Laurent Bensoussan PU PH

*Secrétariat* : Laurent Soyer, doctorant, ATER AMU

3 communications courtes (10 minutes) suivies de débats

**Atelier Formation** | Amphi 7 (100 places)

**Quels projets pédagogiques pour articuler compétences scientifiques et professionnelles ?**

*Animation* : Odile Thuilier, MCF AMU et

Anne Larue, directeur IFSI AP-HM

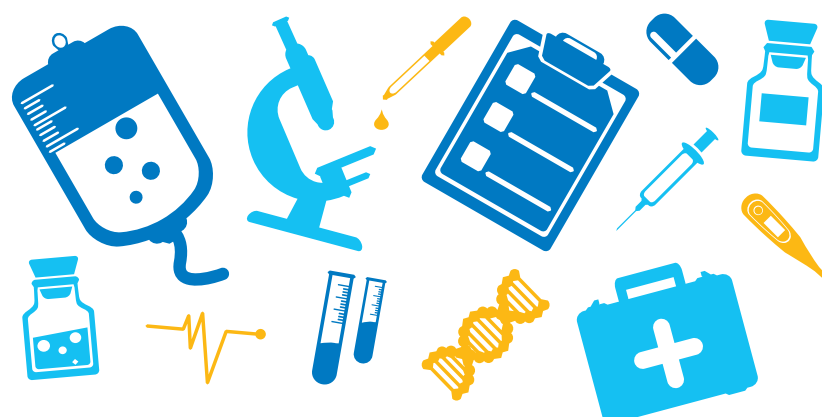
*Secrétariat* : Sébastien Colson, doctorant, ATER AMU

2 communications courtes (10 minutes) suivies de débats

**15h30 Pause**

**16h Synthèse des ateliers et débat avec la salle,**  
*Animation* : Chantal Eymard

**17h Allocution de clôture :**  
**Philippe Berbis et Chantal Eymard**



1<sup>ère</sup> journée  
scientifique sur  
**la recherche  
en science  
infirmière et  
paramédicale :**  
**Enjeux et  
perspectives**

21 avril 2015  
8h30 - 17h

Amphi B  
(600 places)

**Atelier Recherche**  
**Du projet de recherche  
à sa réalisation :**  
**expériences à partager**

*Animation :*

Monique Rothan-Tondeur, chaire de recherche  
infirmière, Paris 13 et

Sylvie Bonin-Guillaume, PUPH AP-HM AMU

*Secrétariat :*

Nicole Tanda, doctorant, ATER AMU

**3 communications courtes (10 minutes) suivies de débats**

**Jane Debuyschere :** “Les effets de l’approche snoezelen  
autour des soins chez la personne âgée atteinte de la ma-  
ladie d’Alzheimer ou maladie apparentée”

**Francette Futo :** “Mesure des effets du programme d’éduca-  
tion thérapeutique des patients recevant des opioïdes forts  
v/s prise en charge standard de la douleur en oncologie”

**Catherine Michel :** “Évaluation d’un programme de  
thérapie cognitivo-comportementale adapté au diabète  
insulino-dépendant de l’enfant et de l’adolescent”

1<sup>ère</sup> journée  
scientifique sur  
**la recherche  
en science  
infirmière et  
paramédicale :**  
**Enjeux et  
perspectives**

21 avril 2015  
8h30 - 17h

# Salle de conférence Toga

## **Atelier Partenariat de soin** Les patients partenaires : partage d'expériences et mise en réseau des pratiques

*Animation :*

Hélène Lefebvre professeur UdeM et  
Laurent Bensoussan PU-PH

*Secrétariat :*

Laurent Soyer, doctorant, ATER AMU

**3 communications courtes (10 minutes) suivies de débats**

**Laure Guérout-Accolas :** “Cancer du sein, pour une  
co-construction des savoirs”

**Nathalie Chapon :**

**Hélène Lefebvre :** “Enjeux et défis du partenariat de soins”

1<sup>ère</sup> journée  
scientifique sur  
**la recherche  
en science  
infirmière et  
paramédicale :**  
**Enjeux et  
perspectives**

21 avril 2015  
8h30 - 17h

## Atelier Formation

### Quels projets pédagogiques pour articuler compétences scientifiques et professionnelles

*Animation :*

Odile Thuilier, MCF AMU et  
Anne Larue, directeur IFSI AP-HM

*Secrétariat :*

Sébastien Colson, doctorant, ATER AMU

**2 communications courtes (10 minutes) suivies de débats**

**Bruno Delon :** “Approbation par les infirmiers d’une culture scientifique : un enjeu disciplinaire et professionnel”

**Christine Abad :** “Pour un master de soins infirmiers en psychiatrie”